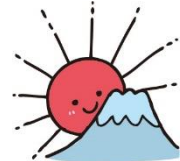




# わくわく



開館時間：9:00~17:00



ホームページも  
ご活用ください

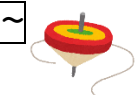
## 「1月のイベント」

※行事に参加したい子は、申し込みをしてね。

4日・5日(木・金) 10:00~

### 「正月遊び」

「かるた」や「はねつき」や「こままわし」などの  
お正月の遊びに挑戦しよう!



21日(日) 13:30~

### 「なわとび検定」

なわとび検定にチャレンジしよう!  
持ち物: なわとび  
 (“貸し出し用のなわとび”もあります。)



27日(土) 10:00~

### 「モルックで遊ぼう」

点数を足して50点をめざす  
スポーツゲームです。  
チームを作って、モルックにチャレンジしよう!



## 小学生クラブ

13日(土) 10:00~

### 「クラフトクラブ」

よく回る「色変わりCDこま」を  
作ろう!!  
持ち物: 油性ペン(CDに模様を描い  
たり、色を塗ったりするのに使  
います。)



人数: 10人

13日(土) 13:30~

### 「将棋クラブ」

ルールを覚えて、仲間と将棋  
を楽しもう!  
初めて遊ぶ子には、ルール  
を教えるよ!



人数: 10人

20日(土) 10:00~

### 「写真クラブ」

V・わくわく隊の活動の様子  
をカメラで撮影しよう!



人数: 5人

28日(日) 10:00~

### 「算数遊びクラブ」

どんな場所でもゆらゆらゆれる  
「バランスとんぼ」を作ろう!  
持ち物: 色鉛筆、スティックのり



人数: 10人

## 「V・わくわく隊 活動日」

20日(土) 10:00~11:30

みんなのお手本になる  
「けん玉の動画作り」をしよう!  
※けん玉の練習をしてきてね♪



## 「おもちゃ病院」

10日(水) 10:00~12:00

壊れたおもちゃをなおします。  
おもちゃを持ってきてね!!



## 「たからぼこ」

11日(木) 10:30~

対象: 申し込みをされた方  
「小麦粉粘土で遊ぼう」



## 「おはなしポケット」

20日(土) 14:30~

“絵本の読み聞かせ”や“おはなし”  
いっぱいお話しがきけるよ!



## 児童センターを利用する小中学生の皆さんへ

- 来館時、退館時にはさわやかなあいさつをしよう!
- 児童センターを利用する時は、手洗い消毒をしましょう!
- 水分を補給できるように、お茶を持参しましょう!
- 学校やお家の人としての約束(帰る時刻など)を守って遊みましょう!
- 体調が優れない時は、お家でゆっくり休みましょう! 元気になったらたくさん遊びにきてね♪



## 1月のカレンダー

日	月	火	水	木	金	土
年末年始の休館日 (2023年12月29日~ 2024年1月3日まで)	1 年始休館日 (おやすみ)	2 年始休館日 (おやすみ)	3 年始休館日 (おやすみ)	4 正月遊び	5 正月遊び	6
7	8 成人の日	9 休館日 (おやすみ)	10 おもちゃ病院	11 スマレクラブ たからぼこ	12	13 クラフトクラブ 将棋クラブ
14	15 休館日 (おやすみ)	16	17 ヒマワリクラブ	18 スマレクラブ	19	20 写真クラブ V・わくわく隊活動日 おはなし ポケット
21 なわとび検定	22 休館日 (おやすみ)	23 タンポポクラブ	24	25 チューリップ クラブ	26	27 モルックで 遊ぼう
28 算数遊びクラブ	29 休館日 (おやすみ)	30 タンポポクラブ	31 ヒマワリクラブ			